

SMART
air



PARTES PRINCIPAIS



Coluna



Tampa Superior



Painel Frontal (1pcs)



Helice
(1pcs)



Painel Traseiro (1pcs)



PARTES PRINCIPAIS



Motor
(1pcs)



Braço Motor
(4pcs)



Tampa Lateral
(2pcs)



Reservatório (1pcs)



Suporte Rodas (2pcs)



Rodas (4pcs)

PARTES PRINCIPAIS



Bomba
(1pc)



Boia (1pc)

Passo 1

Coloque o reservatório de água no chão, e use 2 pcs do parafuso 4*12 para instalar a barra de metal no reservatório conforme a foto abaixo, Use 16 parafusos 5*16 para instalar os suportes das rodinhas no reservatório:



reservatório de água

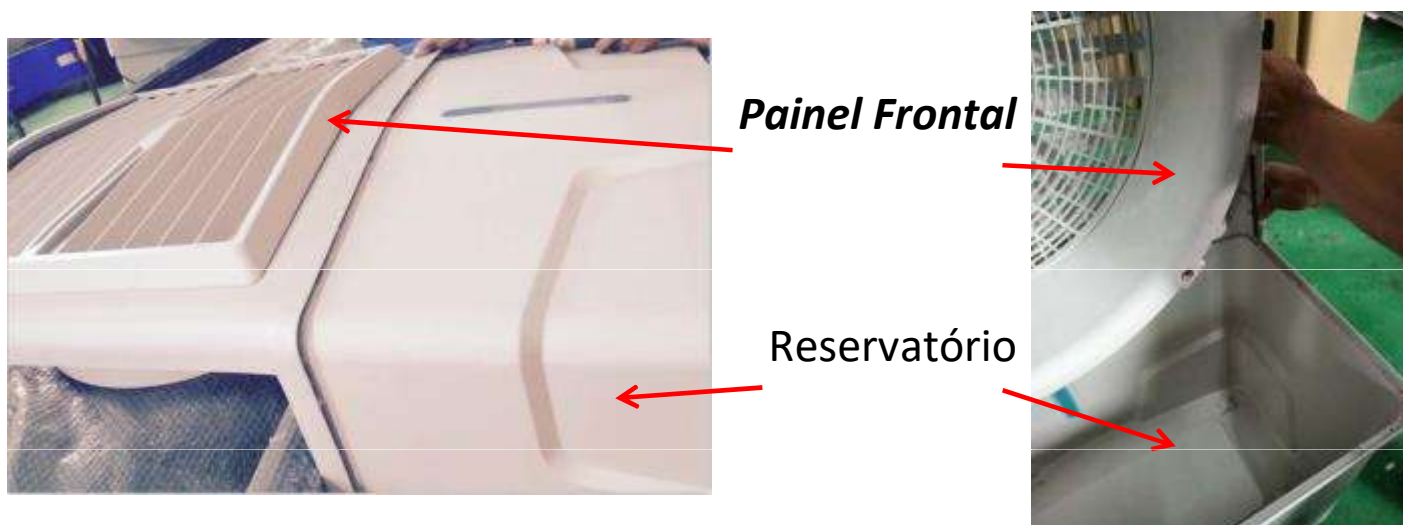
Barra de metal



Suporte Rodinhas

Passo 2

Use 6 parafusos 4*16 para instalar o painel frontal no reservatório de água.



Passo 3

Remova as colmeias das tampas laterais para facilitar a montagem , então use 3 parafusos 4*16 para fixar cada coluna na tampa lateral, depois conecte a mangueira de água pequena em cada lateral.



(Tampa Lateral) 2pcs



Remover as colmeias



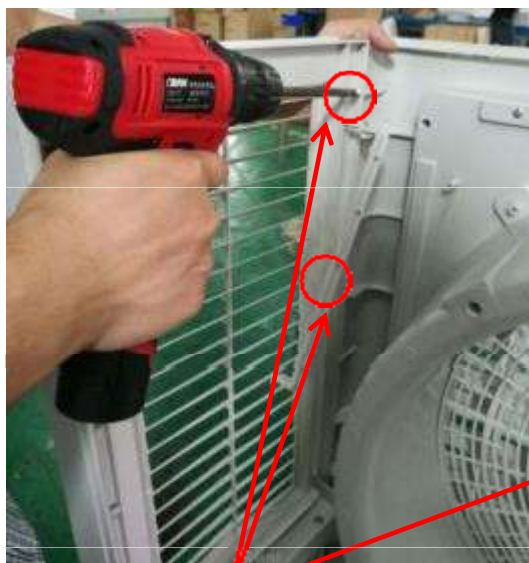
use 3 parafusos 4*16 para fixar cada coluna



Conectar a mangueira

Passo 4

Instalar os painéis laterais no painel frontal:



Use 3 parafusos 4*16 para fixar o painel lateral no painel frontal



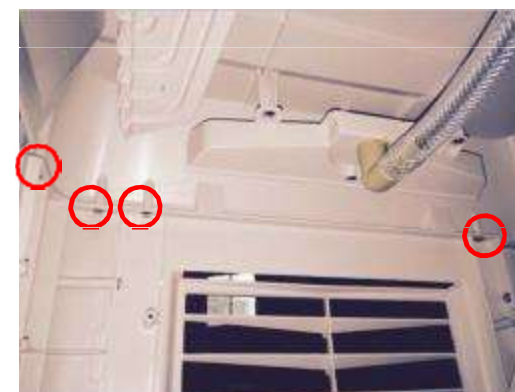
Use 4 parafusos 4*16 para fixar no reservatório de água

Faça o mesmo no outro lado →



Passo 5

Instalar a tampa superior no corpo da maquina, utilizar 8 parafusos 4*16.

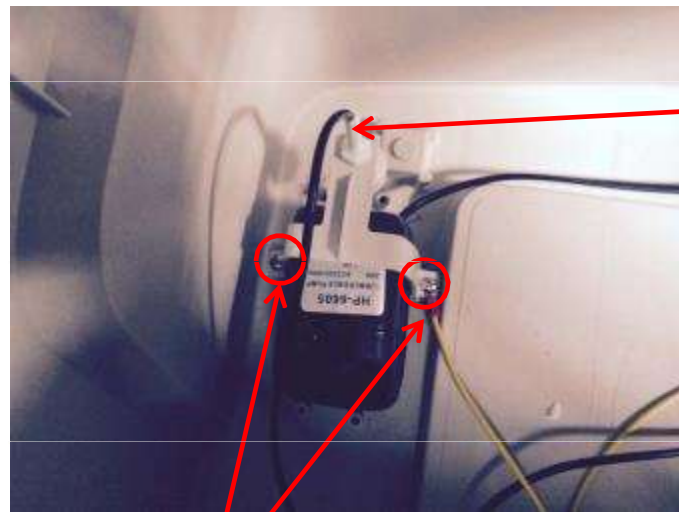


Instalar a Tampa Superior

Fixar com 8 parafusos 4*16,
4 parafusos de cada lado.

Passo 6

Instalar a bomba d'água no reservatório, deixe a saída de água voltado para a parte traseira do reservatório . Então utilize 2 parafusos 4*13 para fixar a bomba junto com o sensor de nível e o cabo terra do reservatório



Water Level Sensor

use 2 parafusos 4*13 para fixar a bomba com o sensor de nível e o cabo terra do reservatório.

Passo 7

Fixar a bóia de nível no reservatório.

Bóia de Nível



Passo 8

Coloque novamente as colmeias nas tampas laterais.



Colmeias Laterais

Passo 9

Fixar a tampa de abastecimento de água ao lado direito do climatizador e a tampa com o cabo de alimentação ao lado esquerdo do climatizador.



Tampa de abastecimento de água



Cabo de Alimentação

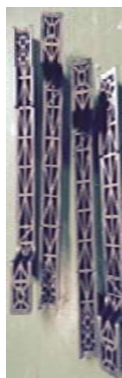


Passo 10

Use 8 parafusos M6*40, 8 Porcas de pressão e 16 arruelas lisas para fixar os 4 braços do motor no motor. Insira e prenda a hélice no eixo do motor.



Motor



Braços do Motor



Parafuso M6

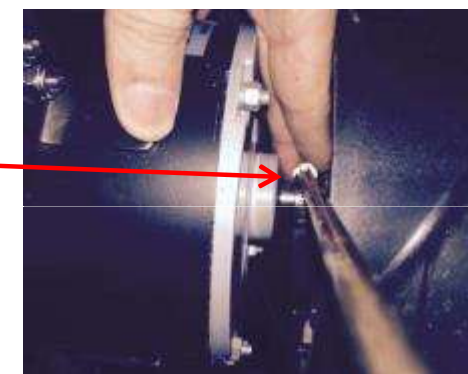


Fixar os braços do motor



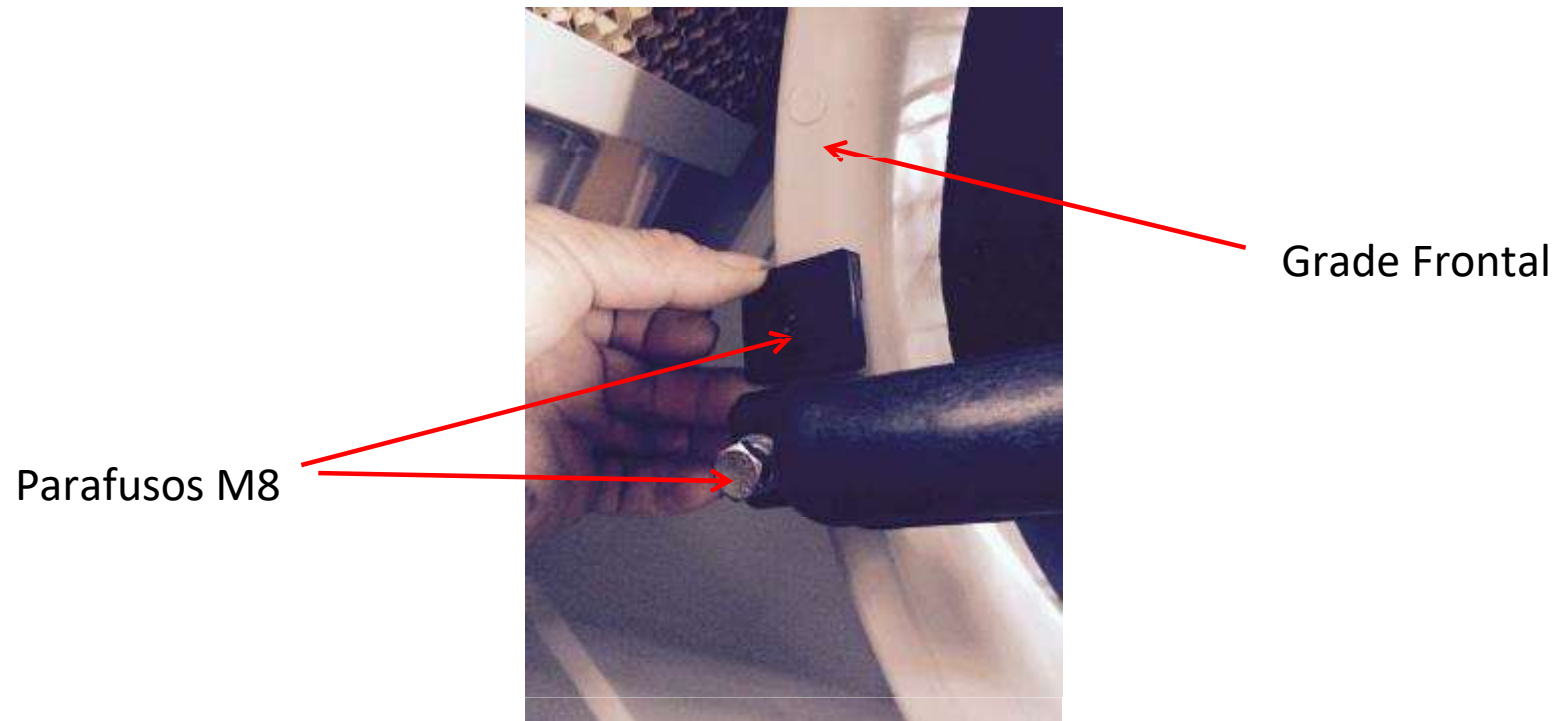
Hélice

Fixar e apertar a hélice no eixo do motor



Passo 11

Use 4 peças do parafuso M8*30, as arruelas de pressão, as arruelas lisa e do suporte de borracha para fixar o conjunto do motor na grade frontal.



Passo 12

Conectar a magueira na bomba d'agua e no distribuidor de agua da tampa superior.



Mangueira



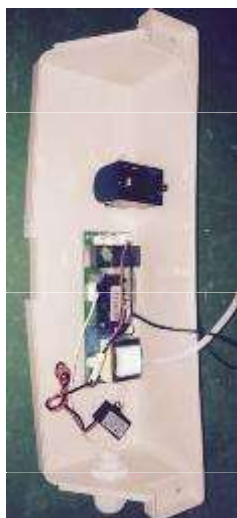
Distribuidor de água



Bomba d'agua

Passo 13

Inserir os cabos elétricos da bomba, aterramento do reservatório, sensor de nível, motor e do cabo de alimentação através do prensa cabo, deixar o cabo do gerador de Anion e do sensor de temperature para fora da caixa. Montar o conector do cabo do motor (conforme cores na foto abaixo) e conectar na placa de comando. Juntar os terras do cabo de alimentação do cabo motor e do terra do reservatório unir-los com auxílio do conector.



Caixa de Controle



Conector Branco do Motor (Seguir a ordem das Cores, a aba que prende esta voltada para frente)



Cabos de aterramento



Prender os cabos



Conectar o cabo de comunicação do controle e o cabo do motor do swing

Passo 14

Arrumar os cabos utilizando as cintas e o enrolador plástico para dar acabamento



Passo 15

Use 4 parafusos 4*16 para fixar a caixa de controle na tampa superior. Use 2 abraçadeiras plásticas e 2 parafusos 4*16 para segurar a mangueira e os cabos.



Fixar caixa de controle



Fixar caixa de controle



Fixar os cabos e a mangueira



Fixar os cabos e a mangueira

Passo 16

Use 2 parafusos 5*14 e 2 parafusos of 5*16 para fixar o suporte do dreno do reservatório, depois coloque a tampa.



Kit da tampa do dreno



Fixar no reservatório



Tampar o Dreno

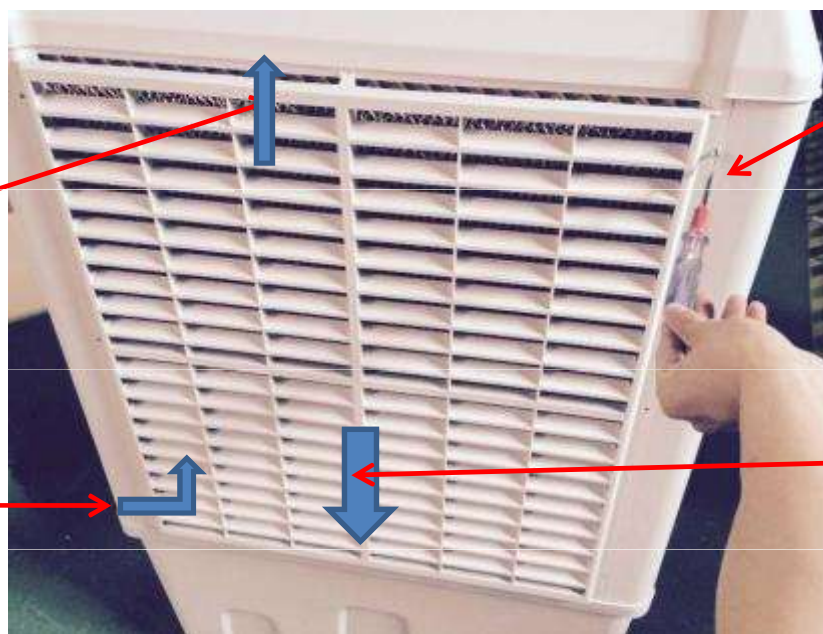


Passo 17

Colocar o painel traseiro no gabinete, utilizar 6 parafusos ST*16.

1. Inserir e empurrar para cima

2. Empurrar para dentro



4. Colocar os Parafusos.

3. Empurrar para baixo

Passo 18

Instalar todos os filtros.





www.smartairsystem.com